

中華民國 108 年度

4-0501553

## 臺北市總預算

臺北市政府教育局主管

臺北市地方教育發展基金

臺北市文山區萬芳國民小學附屬單位預算之分預算

(特別收入基金)

臺北市文山區萬芳國民小學編

# 臺北市地方教育發展基金－臺北市文山區萬芳國民小學

## 目次

中華民國108年度

|                      |            |
|----------------------|------------|
| 一、財務摘要               | 第 1 頁      |
| 二、業務計畫及預算概要          | 第 3 -9 頁   |
| 三、預算主要表              |            |
| (一) 基金來源、用途及餘絀預計表    | 第 11 頁     |
| (二) 現金流量預計表          | 第 12 頁     |
| 四、預算明細表              |            |
| (一) 基金來源－服務收入明細表     | 第 13 頁     |
| (二) 基金來源－財產處分收入明細表   | 第 14 頁     |
| (三) 基金來源－其他財產收入明細表   | 第 15 頁     |
| (四) 基金來源－公庫撥款收入明細表   | 第 16 頁     |
| (五) 基金來源－學雜費收入明細表    | 第 17 頁     |
| (六) 基金來源－雜項收入明細表     | 第 18 頁     |
| (七) 基金用途－國民教育計畫明細表   | 第 19 -26 頁 |
| (八) 基金用途－學前教育計畫明細表   | 第 27 -30 頁 |
| (九) 基金用途－一般行政管理計畫明細表 | 第 31 -33 頁 |
| (十) 基金用途－建築及設備計畫明細表  | 第 34 -35 頁 |
| 五、預算參考表              |            |
| (一) 預計平衡表            | 第 37 頁     |
| (二) 各項費用彙計表          | 第 38 -43 頁 |
| (三) 員工人數彙計表          | 第 44 頁     |
| (四) 用人費用彙計表          | 第 46 -49 頁 |
| (五) 單位(或計畫)成本分析表     | 第 50 頁     |
| (六) 5年來主要業務計畫分析表     | 第 51 頁     |

臺北市地方教育發展基金－臺北市文山區萬芳國民小學

目 次

中華民國108年度

|                        |        |
|------------------------|--------|
| (七) 資本資產及長期負債明細表 ..... | 第 52 頁 |
|------------------------|--------|

# 臺北市地方教育發展基金－臺北市文山區萬芳國民小學

## 財務摘要

中華民國108年度

單位：新臺幣千元

| 項 目           | 本 年 度   | 上 年 度   | 比較增減數  | %      |
|---------------|---------|---------|--------|--------|
| 經營成績：         |         |         |        |        |
| 基金來源          | 125,674 | 132,387 | -6,713 | -5.07  |
| 基金用途          | 134,230 | 136,841 | -2,611 | -1.91  |
| 賸餘(短絀)        | -8,556  | -4,454  | -4,102 | --     |
| 餘絀情形：         |         |         |        |        |
| 基金餘額          | 2,412   | 10,968  | -8,556 | -78.01 |
| 現金流量(註)：      |         |         |        |        |
| 現金及約當現金之淨增(減) | -8,556  | -4,454  | -4,102 | --     |

附註：現金流量係採現金及約當現金基礎，包括現金及自投資日起3個月內到期或清償之債權證券。

本 頁 空 白

# 業務計畫及預算概要

## 業務計畫及預算概要

中華民國 108 年度

### 壹、基金概況

#### 一、設立宗旨及願景：

- (一) 本校遵照憲法第 158 條及 160 條規定，教育文化應發展國民之民族精神、自治精神，國民道德與健全體格、科學及生活智能，以培養青少年七大學習領域及十大基本能力。
- (二) 本校自 91 年度起依教育經費編列與管理法第 13 條規定設置「臺北市地方教育發展基金」，以促進教育健全發展，提昇教育經費運用績效。

#### 二、施政重點：

- (一) 開啟多元智慧：尊重每個學生獨特的個性，以多元智慧的觀點協助他找到生命的亮點，肯定天生我才必有用，能知於學，樂於學。
- (二) 培養生活能力：培養學生帶得走的公民關鍵能力，強化自我管理、閱讀理解、理性批判、問題解決、奉獻服務、溝通表達等核心素養。
- (三) 蘊育人文情懷：在溫馨開放的校園文化中，孕育人文情懷，學會尊重、包容；建構生命的價值、完成人性的開展。
- (四) 建置溫馨民主的校園文化：
  1. 以參與式管理、落實行政、教師會、家長會三者的良性互動。
  2. 以學生第一，教學優先的觀念提昇行政服務效率。
  3. 放下威權心態，開啟校園民主之風氣。
- (五) 推動適性教學：
  1. 落實校本課程理念，採多元化、活潑化的教學及評量。
  2. 運用校內、外資源，加強多元學習能力。
  3. 關懷相對弱勢學生之教學及輔導。
  4. 推動行動學習，充實學生運用資訊之知能，並提昇教師運用學習載具教學之能力。
- (六) 辦理發展性的訓輔活動：
  1. 辦理各項活動、競賽及展演。
  2. 推動校內外學習服務。
  3. 發展績優社團及校隊，如田徑、射箭、器樂、跆拳道等。
  4. 加強新興領域教育的辦理，並融入各科教學以收成效。

## 業務計畫及預算概要

中華民國 108 年度

### 三、組織概況（另附組織系統圖）：

本校設置校長 1 人，綜理全校校務，下設教務處、學生事務處、總務處、輔導室、會計室、人事室及幼兒園等單位。

內部分層業務如下：

#### （一）教務處：秉承校長之命，辦理全校教務事項。

- 1.教學組：掌理課程編排、課業考查、學藝競賽、教學研究、教師進修、差假教師調代課及缺補課之查核等事項。
- 2.註冊組：掌理註冊、編班、轉學、學籍保管、各項獎助學金補助及成績考查等有關學籍事項。
- 3.設備組：掌理教科書編選、教學及資訊設備之管理、保管及出版學校刊物等事項。

#### （二）學生事務處：秉承校長之命，辦理全校學生事務事項。

- 1.生教組：掌理訓育計畫之擬定及辦理各類訓育活動、學生生活教育、學校慶典活動及交通導護等事項。
- 2.體育組：掌理學生體育活動、體衛宣導活動等事項。
- 3.衛生組：掌理社團業務、健康檢查，個人及環境衛生檢查等事項。

#### （三）總務處：秉承校長之命，辦理全校總務事項。

- 1.事務組：掌理校舍、校具、財產、物品採購保管、工程發包、監工及驗收。
- 2.出納組：掌理現金、零用金、票據、契約之保管等收支事項，辦理員工薪津發放及各項扣繳單據證明等。
- 3.文書組：掌理文件收發登錄、撰擬繕校、典守學校印信、檔案保管、整理各項會議紀錄及校史等事項。

#### （四）輔導室：秉承校長之命，辦理全校學生學習輔導、生活輔導、生涯輔導等事項。

特教組：擬訂特殊教育計畫章則、親師輔導諮詢、特教班甄選鑑別、實施各項診斷測驗、特教兒童追蹤輔導等事項。

#### （五）會計室：秉承上級主計機關之監督與指導，並受校長之指揮，依法辦理歲計、會計、統計等事項。

#### （六）人事室：秉承上級人事機關之監督與指導，並受校長之指揮，依法辦理人事管理查核等事項。



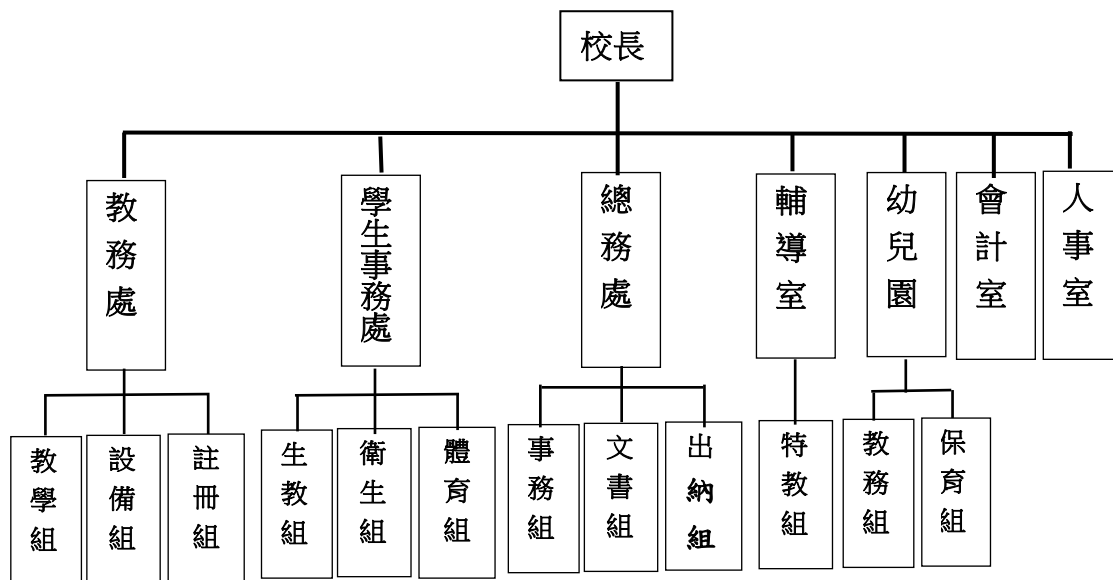
## 業務計畫及預算概要

中華民國 108 年度

(七) 幼兒園：秉承校長之命，綜理園務、規劃幼兒教學、保育、環境與各項措施。

1. 教務組：掌理教學計畫、教學會議、全園活動規劃、個案輔導紀錄、教師專業評鑑等業務之辦理及檔案管理。

2. 保育組：掌理各項幼兒健康檢查與保健業務之連絡、調查、通報、彙整及檔案管理。



#### 四、基金歸類及屬性：

本校地方教育發展基金依據教育經費編列與管理法第 13 條規定設置，本基金為預算法第 4 條第 1 項第 2 款第 5 目所定之特別收入基金，以本府教育局為管理機關。

#### 貳、業務計畫

本年度業務計畫重點與預算配合情形及預期績效，詳列如下：

單位：新臺幣千元

臺北市地方教育發展基金 - 臺北市文山區萬芳國民小學

業務計畫及預算概要

中華民國 108 年度

| 業務計畫名稱   | 計畫重點內容                | 預算數    | 預期績效   |
|----------|-----------------------|--------|--|
| 國民教育計畫   | 辦理各項教學、學生事務、圖書及輔導等業務。 | 98,520 | 1.新購工藝、自然、社會、圖書等各科教學設備，充實各科教材及用具。<br>2.革新教學方法，提高教學效能。<br>3.辦理暑期泳訓班、教師甄選、指定活動等項目。 |
| 學前計育計畫   | 幼兒教學、保育等業務。           | 18,588 | 1. 新購教學設備，充實各科教材及用具。<br>2. 革新教學方法，提高教學效能<br>3. 鍛鍊幼兒強健的身體，增進幼兒各項生活智能。             |
| 一般行政管理計畫 | 綜理學校總務、人事、會計等業務。      | 14,625 | 配合校務推動行政處室支援工作，進而增進校務運作。   |
| 建築及設備計畫  | 購置教學所需教學設備等及改善教學環境。   | 2,497  | 辦理各學科因應教學課程需要購置教學設備，另辦理行政辦公室設施設備優質化工程，以改善教學環境，增進教學效能，並提高行政效率。                    |

參、預算概要

一、基金來源及用途之預計：

(一) 本年度基金來源：

服務收入 32 萬 7 千元、財產處分收入 4 萬 5 千元、其他財產收入 18 萬 7 千元、公庫撥款收入 1 億 2,063 萬元 4 千元、學雜費收入 387 萬 5 千元、雜項收入 60 萬 6 千元，本年度基金來源 1 億 2,567 萬 4 千元，較上年度預算數 1 億 3,238 萬 7 千元，減少 671 萬 3 千元，約 5.07%，主要係公庫撥款收入短編所致。

(二) 本年度基金用途：

國民教育計畫 9,852 萬元、學前教育計畫 1,858 萬 8 千元、一般行政管理計畫 1,462 萬 5 千元、建築及設備計畫 249 萬 7 千元，本年度基金用途 1 億 3,423 萬元，較上年度預算數 1 億 3,684 萬 1 千元，減少 261 萬 1 千元，約 1.91%，主要係用人費用及修建工程減列等所致。

臺北市地方教育發展基金 - 臺北市文山區萬芳國民小學  
業務計畫及預算概要

中華民國 108 年度

二、基金餘絀之預計：

本年度基金來源及用途相抵後，短絀 855 萬 6 千元，較上年度預算數差短 445 萬 4 千元，增加 410 萬 2 千元，約 92.10%，將移用以前基金餘額 855 萬 6 千元支應。

三、現金流量之預計：

本年度業務活動淨現金流出 855 萬 6 千元。

四、補辦預算事項：詳補辦預算明細表

(一) 購建固定資產 33 萬元

106 年度教育局學校設施改善準備，補助改善運動設施設備計畫，內屬設備部分移列固定資產 33 萬元。

肆、年度關鍵績效指標：

| 關鍵策略目標     | 關鍵績效指標               | 衡量標準                  | 年度目標值 |
|------------|----------------------|-----------------------|-------|
| 提升多元文化學習環境 | 建置在地文化及國際文化教學情境與慶典活動 | 建著 1-6 年級學生對本地認同與國際素養 | 90%   |

伍、前年度及上年度已過期間實施狀況及成果概述：

一、前（106）年度決算結果及績效達成情形：

(一) 前年度決算結果：

1.基金來源：決算數 1 億 3,669 萬 4 千元，較預算數 1 億 3,363 萬 1 千元，計增加 306 萬 3 千元，約 2.29%，主要係因教育部補助收入增加所致。

2.基金用途：決算數 1 億 3,750 萬 8 千元，較預算數 1 億 4,288 萬 1 千元，計減少 537 萬 3 千元，約 3.76%，主要係覈實支用及工程競標結餘等所致。

臺北市地方教育發展基金 - 臺北市文山區萬芳國民小學  
業務計畫及預算概要

中華民國 108 年度

(二) 前年度績效達成情形分析：

| 年度績效目標     | 衡量指標                  | 年度目標值      | 績效衡量暨達成情形分析 |
|------------|-----------------------|------------|-------------|
| 提升多元文化學習環境 | 建著 1-6 年級學生對本地認同與國際素養 | 建立國際教育校本課程 | 79%         |

二、上 (107) 年度已過期間預算執行情形及績效達成情形：

(一) 上年度預算截至 107 年 5 月 31 日止執行情形：

1. 基金來源：實際執行算數 6,819 萬 9 千元，較預算分配數 6,776 萬 2 千元，計增加 43 萬 7 千元，約 0.64%，主要係因學雜費等收入增加所致。
2. 基金用途：實際執行數 5,913 萬元，較預算分配數 7,221 萬 6 千元，計減少 1,308 萬 6 千元，約 18.12 %，主要係年度全校廣播暨電話系統改善工程設備併工程案於 5/24 決標，尚未結案等。

(二) 上 (107) 年度績效達成情形分析：

| 年度績效目標     | 衡量指標                  | 年度目標值      | 績效衡量暨達成情形分析 |
|------------|-----------------------|------------|-------------|
| 提升多元文化學習環境 | 建著 1-6 年級學生對本地認同與國際素養 | 建立國際教育校本課程 | 85%         |

陸、其他：無

# 臺北市地方教育發展基金－臺北市文山區萬芳國民小學

## 補辦預算明細表

中華民國108年度

單位：新臺幣元

| 項 目     | 金額      | 辦理年度 | 說 明  |
|---------|---------|------|--|
| 合計      | 330,000 |      |  |
| 購建固定資產  | 330,000 |      |  |
| 購置機械及設備 | 98,000  | 106  | 教育局學校設施改善準備，補助所屬學校改善運動設施設備，內屬設備部分移列固定資產。   |
| 計時器     | 98,000  |      |  |
| 購置雜項設備  | 232,000 | 106  | 教育局學校設施改善準備，補助所屬學校改善運動設施設備，內屬設備部分移列固定資產。<br>教育局學校設施改善準備，補助所屬學校改善運動設施設備，內屬設備部分移列固定資產。 |
| 製冰機     | 32,000  |      |  |
| 射箭比賽弓箭組 | 200,000 |      |  |

備註：各管理機關(構)依預算法第 8 8 條規定補辦預算，應確係不及編入年度預算，且因經營環境發生重大變遷或正常業務(含執行中央補助款項目)之確實需要，並經主管機關核轉本府核准先行辦理者；不具急迫性之事項，仍應儘可能納入預算辦理。

本 頁 空 白

# 預算主要表

# 臺北市地方教育發展基金－臺北市文山區萬芳國民小學

## 基金來源、用途及餘絀預計表

中華民國108年度

單位：新臺幣千元

| 前年度決算數  | 項 目      | 本年度預算數  | 上年度預算數  | 比較增減（－） |
|---------|----------|---------|---------|---------|
| 136,694 | 基金來源     | 125,674 | 132,387 | -6,713  |
| 9       | 勞務收入     | 327     | 327     |         |
| 9       | 服務收入     | 327     | 327     |         |
| 129     | 財產收入     | 232     | 217     | 15      |
| 113     | 財產處分收入   | 45      | 30      | 15      |
| 16      | 其他財產收入   | 187     | 187     |         |
| 133,340 | 政府撥入收入   | 120,634 | 129,465 | -8,831  |
| 132,962 | 公庫撥款收入   | 120,634 | 129,465 | -8,831  |
| 378     | 政府其他撥入收入 |         |         |         |
| 2,420   | 教學收入     | 3,875   | 1,771   | 2,104   |
| 2,420   | 學雜費收入    | 3,875   | 1,771   | 2,104   |
| 795     | 其他收入     | 606     | 606     |         |
| 795     | 雜項收入     | 606     | 606     |         |
| 137,508 | 基金用途     | 134,230 | 136,841 | -2,611  |
| 91,771  | 國民教育計畫   | 98,520  | 102,519 | -3,999  |
| 15,120  | 學前教育計畫   | 18,588  | 16,070  | 2,518   |
| 13,128  | 一般行政管理計畫 | 14,625  | 13,382  | 1,243   |
| 17,488  | 建築及設備計畫  | 2,497   | 4,869   | -2,372  |
| -814    | 本期賸餘(短絀) | -8,556  | -4,454  | -4,102  |
| 16,236  | 期初基金餘額   | 10,968  | 6,986   | 3,982   |
| 15,422  | 期末基金餘額   | 2,412   | 2,531   | -119    |

註：前年度決算數及上年度預算數細數之和與總數或略有出入，係四捨五入關係，以下各表同。



# 臺北市地方教育發展基金－臺北市文山區萬芳國民小學

## 現金流量預計表

中華民國108年度

單位：新臺幣千元

| 項 目            | 本 預 | 年 算 | 度 數    | 說 明 |
|----------------|-----|-----|--------|-----|
| 業務活動之現金流量      |     |     |        |     |
| 本期賸餘(短絀)       |     |     | -8,556 |     |
| 業務活動之淨現金流入(流出) |     |     | -8,556 |     |
| 其他活動之現金流量      |     |     |        |     |
| 其他活動之淨現金流入(流出) |     |     |        |     |
| 現金及約當現金之淨增(淨減) |     |     | -8,556 |     |
| 期初現金及約當現金      |     |     | 18,192 |     |
| 期末現金及約當現金      |     |     | 9,636  |     |

註：本表係採現金及約當現金基礎，包括現金及自投資日起3個月內到期或清償之債權證券。

# 預算明細表

# 臺北市地方教育發展基金－臺北市文山區萬芳國民小學

## 基金來源－服務收入明細表

中華民國108年度

單位：新臺幣元

| 科 目  | 單 位 | 本 年 度 預 算 數  |       |         | 說 明                  |
|------|-----|--------------|-------|---------|----------------------|
|      |     | 數 量<br>業 務 量 | 利(費)率 | 金 額     |                      |
| 合計   |     |              |       | 327,000 |                      |
| 服務收入 |     |              |       | 327,000 | 較上年度預算數327,000元，無增減。 |
|      | 人   | 410          | 700   | 287,000 | 暑期游泳訓練班學生票收入(收支對列)。  |
|      | 人   | 10           | 800   | 8,000   | 暑期游泳訓練班普通票收入(收支對列)。  |
|      | 人   | 64           | 500   | 32,000  | 教師甄選報名費收入(收支對列)。     |

臺北市地方教育發展基金－臺北市文山區萬芳國民小學

基金來源－財產處分收入明細表

中華民國108年度

單位：新臺幣元

| 科目     | 單位 | 本年度預算數    |        |        | 說明                                     |
|--------|----|-----------|--------|--------|--|
|        |    | 數量<br>業務量 | 利(費)率  | 金額     |  |
| 合計     |    |           |        | 45,000 |  |
| 財產處分收入 | 年  | 1         | 45,000 | 45,000 | 較上年度預算數30,218元，增加14,782元。<br>財產變賣殘值收入。 |

# 臺北市地方教育發展基金－臺北市文山區萬芳國民小學

## 基金來源－其他財產收入明細表

中華民國108年度

單位：新臺幣元

| 科 目    | 單 位 | 本 年 度 預 算 數  |        |         | 說 明                  |
|--------|-----|--------------|--------|---------|----------------------|
|        |     | 數 量<br>業 務 量 | 利(費)率  | 金 額     |                      |
| 合計     |     |              |        | 187,000 |                      |
| 其他財產收入 |     |              |        | 187,000 | 較上年度預算數187,000元，無增減。 |
|        | 月   | 12           | 15,000 | 180,000 | 場地出借費收入(收支對列)。       |
|        | 人、年 | 35x1         | 200    | 7,000   | 教職員工停車收入。            |

臺北市地方教育發展基金－臺北市文山區萬芳國民小學

基金來源－公庫撥款收入明細表

中華民國108年度

單位：新臺幣元

| 科 目    | 單位 | 本 年 度 預 算 數 |             |             | 說 明   |
|--------|----|-------------|-------------|-------------|---|
|        |    | 數量<br>業務量   | 利(費)率       | 金 額         |   |
| 合計     |    |             |             | 120,634,000 |   |
| 公庫撥款收入 | 年  | 1           | 120,634,000 | 120,634,000 | 較上年度預算數129,465,416元，減少8,831,416元。<br>市府補助款。 |

# 臺北市地方教育發展基金－臺北市文山區萬芳國民小學

## 基金來源－學雜費收入明細表

中華民國108年度

單位：新臺幣元

| 科 目   | 單 位  | 本 年 度 預 算 數 |       |           | 說 明                             |
|-------|------|-------------|-------|-----------|---------------------------------|
|       |      | 數量<br>業務量   | 利(費)率 | 金 額       |                                 |
| 合計    |      |             |       | 3,875,000 |                                 |
| 學雜費收入 |      |             |       | 3,875,000 | 較上年度預算數1,771,300元，增加2,103,700元。 |
|       | 年    | 1           | 790   | 790       | 配合預算編列至千元，增列進位數790元。            |
|       | 人、學期 | 193x2       | 2,955 | 1,140,630 | 幼兒園全日班雜費收入。                     |
|       | 人、學期 | 2x2         | 2,745 | 10,980    | 幼兒園半日班雜費收入。                     |
|       | 人、學期 | 2x2         | 5,150 | 20,600    | 幼兒園半日班學費收入。                     |
|       | 人、學期 | 193x2       | 7,000 | 2,702,000 | 幼兒園全日班學費收入。                     |

臺北市地方教育發展基金－臺北市文山區萬芳國民小學

基金來源－雜項收入明細表

中華民國108年度

單位：新臺幣元

| 科目   | 單位 | 本年度預算數    |         |         | 說明                     |
|------|----|-----------|---------|---------|------------------------|
|      |    | 數量<br>業務量 | 利(費)率   | 金額      |                        |
| 合計   |    |           |         | 606,000 |                        |
| 雜項收入 |    |           |         | 606,000 | 較上年度預算數606,078元，減少78元。 |
|      | 件  | 100       | 100     | 10,000  | 工程圖說費收入。               |
|      | 年  | 1         | 596,000 | 596,000 | 其他雜項收入。                |



# 臺北市地方教育發展基金－臺北市文山區萬芳國民小學

## 基金用途－國民教育計畫明細表

中華民國108年度

單位：新臺幣元

| 前年度<br>決算數 | 上年度<br>預算數  | 科 目       | 本 年 度<br>預 算 數 | 說 明  |
|------------|-------------|-----------|----------------|--|
| 91,770,883 | 102,519,475 | 合計        | 98,520,000     |  |
| 85,271,162 | 95,200,593  | 用人費用      | 91,039,000     |  |
| 47,574,540 | 48,468,000  | 正式員額薪資    | 46,020,000     | 較上年度預算數48,468,000元，減少2,448,000元。                                       |
| 47,574,540 | 48,468,000  | 職員薪金      | 46,020,000     |  |
|            |             |           | 42,756,000     | 教職員45人薪金(詳用人費用彙計表)(含教育部補助導師費276,000元)。                                 |
|            |             |           | 3,264,000      | 特教教職員4人薪金(詳用人費用彙計表)(含教育部補助導師費24,000元)。                                 |
| 288,803    | 549,120     | 聘僱及兼職人員薪資 | 491,920        | 較上年度預算數549,120元，減少57,200元。   |
| 288,803    | 549,120     | 兼職人員酬金    | 491,920        |  |
|            |             |           | 400,400        | 教師代課鐘點費，本校編制教師總人數62人，按9分之1計，編列7人，每人20節11月，總節數7人*20節*11月=1,540節，每節260元。 |
|            |             |           | 8,320          | 補助調整授課鐘點費之外聘教師勞、健保及勞退費用(教育部補助款)。                                       |
|            |             |           | 83,200         | 補助調整授課特教教師鐘點費，4人*2節*40週=320節，每節260元，(教育部補助款)。                          |
| 465,580    | 752,807     | 超時工作報酬    | 760,832        | 較上年度預算數752,807元，增加8,025元。  |
| 465,580    | 752,807     | 加班費       | 760,832        |  |
|            |             |           | 606,932        | 不休假出勤加班費。  |
|            |             |           | 54,000         | 不休假出勤加班費。  |
|            |             |           | 3,700          | 教師甄選工作人員加班費(收支對列)。   |
|            |             |           | 96,200         | 場地開放管理加班費(收支對列)。   |
| 10,890,216 | 12,319,500  | 獎金        | 12,814,500     | 較上年度預算數12,319,500元，增加495,000元。   |
| 5,011,290  | 6,261,000   | 考績獎金      | 7,062,000      |  |
|            |             |           | 6,518,000      | 依考績法規定核發之獎金。   |
|            |             |           | 544,000        | 依考績法規定核發之獎金。   |
| 5,878,926  | 6,058,500   | 年終獎金      | 5,752,500      |  |
|            |             |           | 5,344,500      | 依規定於年節加發之獎金。   |
|            |             |           | 408,000        | 依規定於年節加發之獎金。   |
| 19,584,763 | 25,083,941  | 退休及卹償金    | 24,449,600     | 較上年度預算數25,083,941元，減少634,341元。   |

# 臺北市地方教育發展基金－臺北市文山區萬芳國民小學

## 基金用途－國民教育計畫明細表

中華民國108年度

單位：新臺幣元

| 前年度<br>決算數 | 上年度<br>預算數 | 科 目      | 本 年 度<br>預 算 數 | 說 明                                   |
|------------|------------|----------|----------------|---------------------------------------|
| 19,584,763 | 25,083,941 | 職員退休及離職金 | 24,449,600     |                                       |
|            |            |          | 3,790,800      | 提撥退撫基金。                               |
|            |            |          | 280,800        | 提撥退撫基金。                               |
|            |            |          | 200,000        | 技工1人退休一次退休金(新增)。                      |
|            |            |          | 20,178,000     | 退休人員月退休金，57人*29,500元*12月=20,178,000元。 |
| 6,467,260  | 8,027,225  | 福利費      | 6,502,148      | 較上年度預算數8,027,225元，減少1,525,077元。       |
| 4,313,541  | 4,108,992  | 分擔員工保險費  | 3,930,624      |                                       |
|            |            |          | 3,654,780      | 分擔公保、勞保、健保費。                          |
|            |            |          | 275,844        | 分擔公保、勞保、健保費。                          |
| 138,760    | 210,500    | 傷病醫藥費    | 308,500        |                                       |
|            |            |          | 256,000        | 健康檢查補助費，16人*16,000元。                  |
|            |            |          | 52,500         | 健康檢查補助款費，15人*3,500元。                  |
| 504,748    | 686,700    | 員工通勤交通費  | 617,400        |                                       |
|            |            |          | 567,000        | 教師上下班交通費，45人*10月*2段*630元。             |
|            |            |          | 50,400         | 教師上下班交通費，4人*10月*2段*630元(資源班)。         |
| 1,510,211  | 3,021,033  | 其他福利費    | 1,645,624      |                                       |
|            |            |          | 224,000        | 休假旅遊補助費。                              |
|            |            |          | 16,000         | 休假旅遊補助費。                              |
|            |            |          | 36,000         | 退休人員三節慰問金，6人*6,000元。                  |
|            |            |          | 6,000          | 教職員遺族三節慰問金，1人*6,000元。                 |
|            |            |          | 313,550        | 結婚補助費，2人*5月*31,355元。                  |
|            |            |          | 365,000        | 喪葬補助費，2人*5月*36,500元。                  |
|            |            |          | 685,074        | 子女教育補助費。                              |
| 3,668,595  | 3,218,543  | 服務費用     | 3,116,000      |                                       |
| 1,158,860  | 1,167,559  | 水電費      | 1,045,285      | 較上年度預算數1,167,559元，減少122,274元。         |
|            |            |          |                | 。                                     |
| 977,104    | 991,046    | 工作場所電費   | 909,450        |                                       |
|            |            |          | 909,450        | 班級電費。                                 |
| 181,756    | 176,513    | 工作場所水費   | 135,835        |                                       |
|            |            |          | 135,835        | 班級水費。                                 |

# 臺北市地方教育發展基金－臺北市文山區萬芳國民小學

## 基金用途－國民教育計畫明細表

中華民國108年度

單位：新臺幣元

| 前年度<br>決算數 | 上年度<br>預算數 | 科 目           | 本 年 度<br>預 算 數 | 說 明   |
|------------|------------|---------------|----------------|---|
| 34,902     | 53,010     | 旅運費           | 38,440         | 較上年度預算數53,010元，減少14,570元。   |
| 34,902     | 53,010     | 國內旅費          | 38,440         |   |
|            |            |               | 10,540         | 因公市外出差旅費。   |
|            |            |               | 27,900         | 校外教學隨隊人員出差旅費，6人*3天*1,550元。  |
| 57,282     | 33,000     | 印刷裝訂與廣告費      | 29,000         | 較上年度預算數33,000元，減少4,000元。  |
| 57,282     | 33,000     | 印刷及裝訂費        | 29,000         |   |
|            |            |               | 4,000          | 教師專業成長計畫相關刊物出版。   |
|            |            |               | 25,000         | 印製國際學校教育成果資料。   |
| 1,392,753  | 935,400    | 修理保養及保固費      | 798,203        | 較上年度預算數935,400元，減少137,197元。   |
| 1,238,485  | 658,750    | 一般房屋修護費       | 547,400        |   |
|            |            |               | 547,400        | 學校校舍及其他建築物等之修理(85%)(三棟大樓分別為71.12.30、73.9.4及76.10.13以鋼筋混凝土建造完成皆超過37年)。 |
| 35,280     | 160,400    | 機械及設備修護費      | 154,203        |   |
|            |            |               | 21,400         | 電腦設備維護費(電腦專案計畫)。  |
|            |            |               | 27,267         | 游泳池場地維護費。   |
|            |            |               | 21,736         | 暑期泳訓班場地維護費(收支對列)。   |
|            |            |               | 83,800         | 開放學校場地器材保養修護費(收支對列)。  |
| 118,988    | 116,250    | 雜項設備修護費       | 96,600         |   |
|            |            |               | 96,600         | 各項教學設備及其他公用用具等之養護(15%)。   |
|            | 16,800     | 保險費           | 16,800         | 較上年度預算數16,800元，無增減。   |
|            | 16,800     | 其他保險費         | 16,800         |   |
|            |            |               | 16,800         | 暑期泳訓班學員保險費，420人*40元(收支對列)。  |
| 570,009    | 532,224    | 一般服務費         | 731,042        | 較上年度預算數532,224元，增加198,818元。   |
| 4,938      | 18,288     | 佣金、匯費、經理費及手續費 | 17,892         |   |
|            |            |               | 17,892         | 委託超商代收學雜費手續費，497人*2學期*18元。  |
| 303,656    | 372,360    | 外包費           | 388,720        |   |
|            |            |               | 310,976        | 游泳池救生員外包費，2人*4月*38,872元。  |

# 臺北市地方教育發展基金－臺北市文山區萬芳國民小學

## 基金用途－國民教育計畫明細表

中華民國108年度

單位：新臺幣元

| 前年度<br>決算數 | 上年度<br>預算數 | 科 目              | 本 年 度<br>預 算 數 | 說 明  |
|------------|------------|------------------|----------------|--|
| 158,632    | 29,576     | 計時與計件人員酬金        | 77,744         | 暑期泳訓班救生員外包費，2人*1月*38,872元(收支對列)。                 |
|            |            |                  | 226,430        |  |
|            |            |                  | 33,750         | 補助閩客語教學支援人員鐘點費之外聘人員勞、健保及勞退費用(由教育局移列之教育部補助款)。     |
|            |            |                  | 166,400        | 補助閩客語教學支援人員鐘點費，13人*1節*40週，每節320元(由教育局移列之教育部補助款)。 |
|            |            |                  | 1,728          | 暑期泳訓班提撥工讀生勞工退休準備金，1人*1月*1,728元(收支對列)。            |
|            |            |                  | 22,400         | 暑期泳訓班工讀生薪津，160小時*140元(收支對列)。                     |
|            |            |                  | 2,152          | 暑期泳訓班分擔工讀生勞保費，1人*1月*2,152元(收支對列)。                |
| 102,783    | 112,000    | 體育活動費            | 98,000         |  |
|            |            |                  | 90,000         | 文康活動費，本校編列教職員45人，每人編列2,000元。                     |
|            |            |                  | 8,000          | 文康活動費，本校編列資源班教師4人，每人編列2,000元。                    |
| 454,789    | 480,550    | 專業服務費            | 457,230        | 較上年度預算數480,550元，減少23,320元。                       |
| 122,068    | 273,200    | 講課鐘點、稿費、出席審查及查詢費 | 261,400        |  |
|            |            |                  | 14,400         | 教材編輯費，2班*12月*600元，(資源班)。                         |
|            |            |                  | 12,000         | 外聘訓練講授鐘點費(資源班)。                                  |
|            |            |                  | 4,000          | 性別平等教育專家學者出席費。                                   |
|            |            |                  | 12,000         | 推展性別平等教育(含相關專業研習、宣導)鐘點費。                         |
|            |            |                  | 8,000          | 小田園教育體驗學習教師鐘點費。                                  |
|            |            |                  | 2,000          | 教師專業成長計畫專家學者出席費。                                 |
|            |            |                  | 23,000         | 教師專業成長計畫教師鐘點費。                                   |
|            |            |                  | 18,000         | 教師專業成長計畫專家學者鐘點費。                                 |
|            |            |                  | 8,000          | 國小家長教育成長暨志工培訓鐘點費。                                |
|            |            |                  | 140,000        | 暑期泳訓班教練鐘點費，28班*10節*500元(收支對列)。                   |
|            |            |                  | 16,000         | 國際學校獎認證學校講師鐘點費。                                  |

# 臺北市地方教育發展基金－臺北市文山區萬芳國民小學

## 基金用途－國民教育計畫明細表

中華民國108年度

單位：新臺幣元

| 前年度<br>決算數 | 上年度<br>預算數 | 科 目          | 本 年 度<br>預 算 數 | 說 明                                     |
|------------|------------|--------------|----------------|---|
|            |            |              | 4,000          | 國際學校獎認證學校講師鐘點費。                         |
| 36,800     | 52,230     | 委託檢驗(定)試驗認證費 | 43,410         |   |
|            |            |              | 33,810         | 建物公共安全檢查簽證及申報費、消防安全檢測費等(依班級業務費提列)。      |
|            |            |              | 9,600          | 飲水機水質檢驗費，8臺*1,200元。                     |
| 2,500      | 25,420     | 試務甄選費        | 25,420         |   |
|            |            |              | 25,420         | 教師甄選試務費(收支對列)。                          |
| 293,421    | 129,700    | 其他專業服務費      | 127,000        |   |
|            |            |              | 20,000         | 學生輔導指導費。                                |
|            |            |              | 8,000          | 學童牙齒保健牙醫檢查費。                            |
|            |            |              | 21,600         | 學童午餐指導費(3-4年級)，8班*1人*9月*300元。           |
|            |            |              | 25,200         | 學童午餐指導費(5-6年級)，7班*1人*9月*400元。           |
|            |            |              | 7,200          | 學童午餐指導費(1-2年級)，8班*1人*9月*100元。           |
|            |            |              | 45,000         | 工作人員午餐指導費，10人*9月*500元。                  |
| 1,283,669  | 1,875,695  | 材料及用品費       | 2,136,000      |   |
| 267,869    | 665,100    | 使用材料費        | 585,440        | 較上年度預算數665,100元，減少79,660元。              |
| 267,869    | 665,100    | 設備零件         | 585,440        |   |
|            |            |              | 9,000          | 輔導室數位相機1臺(由班級設備費移列)(新增)。                |
|            |            |              | 59,940         | 學生事務處教學用桌球桌設備費，6臺*9,990元(由班級設備費移列)(新增)。 |
|            |            |              | 32,000         | 資源班教具(由特教班級設備費移列)(新增)。                  |
|            |            |              | 94,500         | 電腦設備維護及管理費，15班*6,300元(電腦專案計畫)。          |
|            |            |              | 360,000        | 汰舊換新14W*2高效率電子式省電燈具(含安裝)，30組*1,200元。    |
|            |            |              | 18,000         | 程式設計教學用套件材料，30組*600元(新增)。               |
|            |            |              | 8,000          | 程式設計教學用1臺3D列印機(新增)。                     |
|            |            |              | 4,000          | 程式設計教學用1批3D列印機耗材(新增)。                   |
| 1,015,800  | 1,210,595  | 用品消耗         | 1,550,560      | 較上年度預算數1,210,595元，增加339,965             |

# 臺北市地方教育發展基金－臺北市文山區萬芳國民小學

## 基金用途－國民教育計畫明細表

中華民國108年度

單位：新臺幣元

| 前年度<br>決算數 | 上年度<br>預算數 | 科 目           | 本 年 度<br>預 算 數 | 說 明   |
|------------|------------|---------------|----------------|---|
| 7,692      | 15,625     | 辦公(事務)用品      | 11,400         | 元。  |
|            |            |               | 2,400          | 文具用品等(資源班)。   |
|            |            |               | 4,000          | 推展性別平等教育(含相關專業研習、宣導)<br>教材及文具用品等1批。                         |
|            |            |               | 3,000          | 教師專業成長相關專業研習文具用品1批等<br>。                                    |
|            |            |               | 2,000          | 國小家長教育成長暨志工培訓文具用品。  |
| 65,544     |            | 報章雜誌          | 70,017         |   |
|            |            |               | 70,017         | 圖書(由班級設備費移列)(新增)。   |
| 4,751      | 16,000     | 醫療用品(非醫療院所使用) | 15,000         |   |
|            |            |               | 15,000         | 健康中心藥品費。  |
| 937,813    | 1,178,970  | 其他用品消耗        | 1,454,143      |   |
|            |            |               | 131,790        | 垃圾袋費用、消毒藥水、衛生清潔用品費<br>、衛生紙及教室佈置費等(依班級業務費提<br>列)，23班*5,730元。 |
|            |            |               | 317,860        | 教學材料費，23班*13,820元。  |
|            |            |               | 48,600         | 敬師活動費，81人*600元(新增)。   |
|            |            |               | 42,500         | 教學用教科書，25班*1,700元。  |
|            |            |               | 198,900        | 弱勢學生用教科書，117人*1,700元。                                       |
|            |            |               | 30,000         | 國小兒童節慶活動(新增)。   |
|            |            |               | 27,640         | 教具實驗器材教學材料等費用，2班*13,820<br>元，(資源班)。                         |
|            |            |               | 53,500         | 電腦耗材(電腦專案計畫)。   |
|            |            |               | 5,000          | 游泳池維護教學環境佈置費。   |
|            |            |               | 20,533         | 游泳池維護消毒劑。   |
|            |            |               | 71,000         | 運動會經費。62,000元+(300元X30班<br>)=71,000元。                       |
|            |            |               | 74,500         | 國小學生活動支出等。  |
|            |            |               | 30,000         | 課後社團活動費。  |
|            |            |               | 82,000         | 小田園教育體驗學習用教材、有機肥、整<br>地等費用，2學期*41,000元。                     |
|            |            |               | 163,720        | 綠屋頂計畫用水管、網架、籬笆、植物牌<br>等材料(由教育局移列)。                          |
|            |            |               | 86,280         | 綠屋頂計畫用植物苗圃、培養土、成長肥  |

# 臺北市地方教育發展基金－臺北市文山區萬芳國民小學

## 基金用途－國民教育計畫明細表

中華民國108年度

單位：新臺幣元

| 前年度<br>決算數 | 上年度<br>預算數 | 科 目                     | 本 年 度<br>預 算 數 | 說 明   |
|------------|------------|-------------------------|----------------|---|
|            |            |                         |                | 等材料(由教育局移列)。                                |
|            |            |                         | 6,440          | 暑期泳訓班消毒劑，28班*230元(收支對列)。                    |
|            |            |                         | 3,000          | 暑期泳訓班教學環境佈置費(收支對列)。                         |
|            |            |                         | 1,000          | 暑期泳訓班招生用紅布條等(收支對列)。                         |
|            |            |                         | 2,000          | 暑期泳訓班教學器材費(收支對列)。                           |
|            |            |                         | 2,880          | 教師甄選工作人員逾時誤餐費用，36人次*80元(收支對列)。              |
|            |            |                         | 55,000         | 國際學校獎認證學校環境佈置、教學材料、雜支等。                     |
| 16,100     | 20,000     | 租金、償債、利息及相關手續費          | 29,000         |   |
| 16,100     | 20,000     | 交通及運輸設備租金               | 29,000         | 較上年度預算數20,000元，增加9,000元。                    |
| 16,100     | 20,000     | 車租                      | 29,000         |   |
|            |            |                         | 29,000         | 學生活動校際競賽交通費等。                               |
| 1,224,263  | 1,961,544  | 會費、捐助、補助、分攤、照護、救濟與交流活動費 | 1,952,000      |   |
|            | 10,000     | 捐助、補助與獎助                | 10,000         | 較上年度預算數10,000元，無增減。                         |
|            | 10,000     | 獎助學員生給與                 | 10,000         |   |
|            |            |                         | 10,000         | 臺北市教育關懷獎獎助學金-校內推薦學生。                        |
| 1,224,263  | 1,951,544  | 補貼、獎勵、慰問、照護與救濟          | 1,942,000      | 較上年度預算數1,951,544元，減少9,544元。                 |
| 1,224,263  | 1,951,544  | 其他補貼、獎勵、慰問、照護與救濟        | 1,942,000      |   |
|            |            |                         | 456            | 配合預算編列至千元，增列進位數456元。                        |
|            |            |                         | 1,660,000      | 清寒學生餐費補助，166人*200日*50元。                     |
|            |            |                         | 236,544        | 補助學校午餐使用有機蔬菜或有機米計畫，704人*42週*1次*8元。          |
|            |            |                         | 45,000         | 本市市民第3胎就讀國小教育補助費，45人*1,000元。                |
| 307,094    | 243,100    | 其他                      | 248,000        |   |
| 307,094    | 243,100    | 其他支出                    | 248,000        | 較上年度預算數243,100元，增加4,900元。                   |
| 307,094    | 243,100    | 其他                      | 248,000        |   |
|            |            |                         | 126,000        | 執行學生路隊安全導護費及義工保險費(20-39班以5人計算，按每學期20週，每週5日， |

# 臺北市地方教育發展基金－臺北市文山區萬芳國民小學

## 基金用途－國民教育計畫明細表

中華民國108年度

單位：新臺幣元

| 前年度<br>決算數 | 上年度<br>預算數 | 科 目 | 本 年 度<br>預 算 數 | 說 明   |
|------------|------------|-----|----------------|---|
|            |            |     | 39,200         | 每日2次，每次63元編列。<br>國小游泳檢測未通過學生暑期游泳訓練班<br>報名費，7班*5,600元。 |
|            |            |     | 20,700         | 學生活動各項競賽獎品等。  |
|            |            |     | 62,100         | 班級自治費，621人*2學期*50元。                                   |



# 臺北市地方教育發展基金－臺北市文山區萬芳國民小學

## 基金用途－學前教育計畫明細表

中華民國108年度

單位：新臺幣元

| 前年度<br>決算數 | 上年度<br>預算數 | 科 目      | 本 年 度<br>預 算 數 | 說 明  |
|------------|------------|----------|----------------|--|
| 15,120,286 | 16,070,009 | 合計       | 18,588,000     |  |
| 14,780,919 | 15,729,245 | 用人費用     | 17,714,000     |  |
| 9,996,340  | 11,443,430 | 正式員額薪資   | 11,931,180     | 較上年度預算數11,443,430元，增加487,750元。                   |
| 9,293,795  | 10,578,430 | 職員薪金     | 10,875,180     |  |
|            |            |          | 10,853,580     | 幼兒園教職員13人及教保員3人薪金(詳用人費用彙計表)(含教育部補助款教保員381,980元)。 |
|            |            |          | 21,600         | 教保員教保費(2歲專班)，2人*12月*900元(新增)。                    |
| 702,545    | 865,000    | 工員工資     | 1,056,000      |  |
|            |            |          | 1,056,000      | 幼兒園廚工3人薪金(詳用人費用彙計表)。                             |
| 112,620    | 216,438    | 超時工作報酬   | 383,817        | 較上年度預算數216,438元，增加167,379元。                      |
| 112,620    | 216,438    | 加班費      | 383,817        |  |
|            |            |          | 335,798        | 不休假出勤加班費。  |
|            |            |          | 20,000         | 加班費。   |
|            |            |          | 28,019         | 幼教資源網站維護人員加班費。                                   |
| 2,412,758  | 1,883,268  | 獎金       | 2,970,863      | 較上年度預算數1,883,268元，增加1,087,595元。                  |
| 1,061,925  | 452,000    | 考績獎金     | 1,482,164      |  |
|            |            |          | 1,482,164      | 依考績法規定核發之獎金。                                     |
| 1,350,833  | 1,431,268  | 年終獎金     | 1,488,699      |  |
|            |            |          | 1,488,699      | 依規定於年節加發之獎金。                                     |
| 942,284    | 940,488    | 退休及卹償金   | 1,003,392      | 較上年度預算數940,488元，增加62,904元。                       |
| 902,106    | 914,688    | 職員退休及離職金 | 972,432        |  |
|            |            |          | 972,432        | 提撥退撫基金。  |
| 40,178     | 25,800     | 工員退休及離職金 | 30,960         |  |
|            |            |          | 30,960         | 提撥勞工退休準備金。                                       |
| 1,316,917  | 1,245,621  | 福利費      | 1,424,748      | 較上年度預算數1,245,621元，增加179,127元。                    |
| 1,132,055  | 998,271    | 分擔員工保險費  | 1,055,088      |  |
|            |            |          | 1,055,088      | 分擔公保、勞保、健保費。                                     |
| 3,440      | 4,300      | 傷病醫藥費    | 5,160          |  |
|            |            |          | 2,580          | 幼兒園教保人員健康檢查費(每2人編1人)，                            |

# 臺北市地方教育發展基金－臺北市文山區萬芳國民小學

## 基金用途－學前教育計畫明細表

中華民國108年度

單位：新臺幣元

| 前年度<br>決算數 | 上年度<br>預算數 | 科 目           | 本 年 度<br>預 算 數   | 說 明  |
|------------|------------|---------------|------------------|--|
| 149,422    | 211,050    | 員工通勤交通費       | 2,580<br>220,500 | 3人*860元。<br>幼兒園廚工健康檢查費，3人*860元。                                  |
|            |            |               | 18,900           | 教師、教保員、廚工上下班交通費，3人*10月*1段630元。                                   |
|            |            |               | 201,600          | 教師、教保員、廚工上下班交通費，16人*10月*2段*630元。                                 |
| 32,000     | 32,000     | 其他福利費         | 144,000          |  |
|            |            |               | 144,000          | 休假旅遊補助費。   |
| 187,658    | 106,184    | 服務費用          | 512,000          |  |
|            |            | 水電費           | 200,384          | 新增項目   |
|            |            | 工作場所電費        | 155,050          |  |
|            |            |               | 155,050          | 班級電費。  |
|            |            | 工作場所水費        | 45,334           |  |
|            |            |               | 45,334           | 班級水費。  |
|            |            | 修理保養及保固費      | 196,000          | 新增項目   |
|            |            | 一般房屋修護費       | 137,200          |  |
|            |            |               | 137,200          | 學校校舍及其他建築物等之修理(幼兒園7班71年興建)。                                      |
|            |            | 雜項設備修護費       | 58,800           |  |
|            |            |               | 58,800           | 各項教學設備及其他公用用具等保養(幼兒園7班71年興建)。                                    |
| 31,334     | 43,184     | 一般服務費         | 43,616           | 較上年度預算數43,184元，增加432元。   |
| 1,134      | 5,184      | 佣金、匯費、經理費及手續費 | 5,616            |  |
|            |            |               | 5,616            | 委託超商代收學雜費手續費，156人*2學期*18元。                                       |
| 30,200     | 38,000     | 體育活動費         | 38,000           |  |
|            |            |               | 26,000           | 文康活動費，本校編列幼兒園主任1人，教師12人，合計13人，每人編列2,000元。                        |
|            |            |               | 12,000           | 文康活動費，本校編列契約進用教保員3人，廚工3人，合計6人，每人編列2,000元（上述人員係幼托整合前得編列文康活動費之人員）。 |
| 156,324    | 63,000     | 專業服務費         | 72,000           | 較上年度預算數63,000元，增加9,000元。   |

# 臺北市地方教育發展基金－臺北市文山區萬芳國民小學

## 基金用途－學前教育計畫明細表

中華民國108年度

單位：新臺幣元

| 前年度<br>決算數 | 上年度<br>預算數 | 科 目                     | 本 年 度<br>預 算 數 | 說 明  |
|------------|------------|-------------------------|----------------|--|
| 93,499     |            | 講課鐘點、稿費、出席審查及查詢費        |                |  |
| 62,825     | 63,000     | 其他專業服務費                 | 72,000         |  |
|            |            |                         | 72,000         | 輔導幼兒園學童用餐經費，16人*9月*500元。                     |
| 33,992     | 22,250     | 材料及用品費                  | 109,000        |  |
|            |            | 使用材料費                   | 36,619         | 新增項目   |
|            |            | 設備零件                    | 36,619         |  |
|            |            |                         | 18,000         | 數位相機，2臺*9,000元(由幼兒園班級設備費移列)(新增)。             |
|            |            |                         | 9,400          | 幼兒桌子，4張*2,350元(由幼兒園班級設備費移列)(新增)。             |
|            |            |                         | 9,219          | 電動訂書機1臺(由幼兒園班級設備費移列)(新增)。                    |
| 33,992     | 22,250     | 用品消耗                    | 72,381         | 較上年度預算數22,250元，增加50,131元。                    |
| 33,992     | 22,250     | 其他用品消耗                  | 72,381         |  |
|            |            |                         | 50,400         | 班級業務專用垃圾袋、消毒藥水、衛生清潔用品費、衛生紙及教室佈置費等，7班*7,200元。 |
|            |            |                         | 21,981         | 幼教資源網站維護參考資料等。                               |
| 104,697    | 116,330    | 會費、捐助、補助、分攤、照護、救濟與交流活動費 | 157,000        |  |
| 104,697    | 116,330    | 補貼、獎勵、慰問、照護與救濟          | 157,000        | 較上年度預算數116,330元，增加40,670元。                   |
| 104,697    | 116,330    | 其他補貼、獎勵、慰問、照護與救濟        | 157,000        |  |
|            |            |                         | 350            | 配合預算編列至千元，增列進位數350元。                         |
|            |            |                         | 116,330        | 低收入戶家庭幼生月費補助，5人*2學期*11,633元。                 |
|            |            |                         | 40,320         | 補助學校午餐使用有機蔬菜或有機米，210人*40週*4.8元(新增)。          |
| 13,020     | 96,000     | 其他                      | 96,000         |  |
| 13,020     | 96,000     | 其他支出                    | 96,000         | 較上年度預算數96,000元，無增減。                          |
| 13,020     | 96,000     | 其他                      | 96,000         |  |
|            |            |                         | 96,000         | 幼兒導護費(4班以上以4人計算，按每學期20週，每週5日，每日2次，每次60元編     |

臺北市地方教育發展基金－臺北市文山區萬芳國民小學

基金用途－學前教育計畫明細表

中華民國108年度

單位：新臺幣元

| 前年度<br>決算數 | 上年度<br>預算數 | 科 目 | 本 年 度<br>預 算 數 | 說 明 |
|------------|------------|-----|----------------|-----|
|            |            |     |                | 列。  |

# 臺北市地方教育發展基金－臺北市文山區萬芳國民小學

## 基金用途－一般行政管理計畫明細表

中華民國108年度

單位：新臺幣元

| 前年度<br>決算數 | 上年度<br>預算數 | 科 目      | 本 年 度<br>預 算 數 | 說 明  |
|------------|------------|----------|----------------|--|
| 13,128,212 | 13,382,475 | 合計       | 14,625,000     |  |
| 12,050,209 | 12,280,695 | 用人費用     | 12,939,000     |  |
| 7,558,564  | 7,824,000  | 正式員額薪資   | 8,136,000      | 較上年度預算數7,824,000元，增加312,000元。  |
| 5,257,084  | 5,700,000  | 職員薪金     | 6,528,000      | 職員8人薪金(詳用人費用彙計表)。  |
| 1,143,240  | 1,092,000  | 工員工資     | 1,092,000      | 工員3人工資(詳用人費用彙計表)。  |
| 1,158,240  | 1,032,000  | 警餉       | 516,000        | 校警1人薪金(詳用人費用彙計表)。  |
| 394,480    | 485,832    | 超時工作報酬   | 597,961        | 較上年度預算數485,832元，增加112,129元。  |
| 394,480    | 485,832    | 加班費      | 597,961        | 不休假出勤加班費。<br>1,860 業務需要超時工作加班費(統籌業務費)。<br>54,686 校園安全校內同仁例假日人力支援加班費。 |
| 2,184,192  | 2,265,883  | 獎金       | 2,416,883      | 59,483 加班費。<br>較上年度預算數2,265,883元，增加151,000元。                         |
| 1,147,460  | 1,304,000  | 考績獎金     | 1,416,000      | 依考績法規定核發之獎金。   |
| 1,036,732  | 961,883    | 年終獎金     | 1,000,883      | 依規定於年節加發之獎金。   |
| 712,430    | 652,896    | 退休及卹償金   | 679,008        | 較上年度預算數652,896元，增加26,112元。   |
| 517,058    | 565,536    | 職員退休及離職金 | 591,648        | 提撥退撫基金。  |
| 195,372    | 87,360     | 工員退休及離職金 | 87,360         | 提撥勞工退休準備金。   |
| 1,200,543  | 1,052,084  | 福利費      | 1,109,148      | 較上年度預算數1,052,084元，增加57,064元。   |
| 864,158    | 727,524    | 分擔員工保險費  | 735,708        | 分擔公保、勞保、健保費。   |
| 144,515    | 196,560    | 員工通勤交通費  | 181,440        |  |

# 臺北市地方教育發展基金－臺北市文山區萬芳國民小學

## 基金用途－一般行政管理計畫明細表

中華民國108年度

單位：新臺幣元

| 前年度<br>決算數 | 上年度<br>預算數 | 科 目      | 本 年 度<br>預 算 數 | 說 明  |
|------------|------------|----------|----------------|--|
|            |            |          | 181,440        | 職員、技工、工友上下班交通費，12人*12月*2段*630元。  |
| 191,870    | 128,000    | 其他福利費    | 192,000        |  |
|            |            |          | 192,000        | 休假旅遊補助費。   |
| 707,769    | 722,500    | 服務費用     | 1,306,000      |  |
| 44,479     |            | 水電費      |                |  |
| 44,479     |            | 工作場所電費   |                |  |
| 89,300     | 120,000    | 郵電費      | 120,792        | 較上年度預算數120,000元，增加792元。  |
| 89,300     | 120,000    | 電話費      | 120,792        |  |
|            |            |          | 120,792        | 校園安全保全專線電話費用等。   |
| 207,994    | 186,000    | 一般服務費    | 718,708        | 較上年度預算數186,000元，增加532,708元。  |
| 181,996    | 160,000    | 外包費      | 694,708        |  |
|            |            |          | 160,000        | 消化超額職工4人(技工、工友)業務外包費。  |
|            |            |          | 534,708        | 校警勞務外包費，1人*12月*44,559元(新增)。  |
| 25,998     | 26,000     | 體育活動費    | 24,000         |  |
|            |            |          | 24,000         | 文康活動費，本校編列教職員8人，工員3人及校警1人，合計12人，每人編列2,000元。  |
| 293,996    | 344,500    | 專業服務費    | 394,500        | 較上年度預算數344,500元，增加50,000元。   |
| 293,996    | 344,500    | 其他專業服務費  | 394,500        |  |
|            |            |          | 394,500        | 校園安全機械定點、機動巡邏等保全費用。  |
| 72,000     | 72,000     | 公共關係費    | 72,000         | 較上年度預算數72,000元，無增減。  |
| 72,000     | 72,000     | 公共關係費    | 72,000         |  |
|            |            |          | 72,000         | 校長特別費，12月*6,000元。  |
| 370,234    | 378,280    | 材料及用品費   | 379,000        |  |
| 370,234    | 378,280    | 用品消耗     | 379,000        | 較上年度預算數378,280元，增加720元。  |
| 364,234    | 367,280    | 辦公(事務)用品 | 375,140        |  |
|            |            |          | 375,140        | 統籌業務費計算如下：普通班23班、附設幼兒園7班，1290元x15班X12月=232,200元，810元X15班X12月=145,800元，以上合計378,000元，除依實際需求移列加班費 |

# 臺北市地方教育發展基金－臺北市文山區萬芳國民小學

## 基金用途－一般行政管理計畫明細表

中華民國108年度

單位：新臺幣元

| 前年度<br>決算數 | 上年度<br>預算數 | 科 目                         | 本 年 度<br>預 算 數 | 說 明                     |
|------------|------------|-----------------------------|----------------|-------------------------|
| 6,000      | 11,000     | 服裝                          | 3,860          | 1,860元及會費1,000元外，其餘如列數。 |
|            |            |                             | 860            | 配合預算編列至千元，增列進位數860元。    |
|            |            |                             | 300            | 校警1人服裝配備。               |
|            |            |                             | 1,100          | 校警1人皮鞋。                 |
|            |            |                             | 100            | 校警1人襪子。                 |
|            |            |                             | 1,500          | 校警1人夏服(成立第36年)。         |
|            | 1,000      | 會費、捐助、補助、分攤、照護<br>、救濟與交流活動費 | 1,000          |                         |
|            | 1,000      | 會費                          | 1,000          | 較上年度預算數1,000元，無增減。      |
|            | 1,000      | 職業團體會費                      | 1,000          |                         |
|            |            |                             | 1,000          | 護理師1人公會會費(統籌業務費)。       |

# 臺北市地方教育發展基金－臺北市文山區萬芳國民小學

## 基金用途－建築及設備計畫明細表

中華民國108年度

單位：新臺幣元

| 前年度<br>決算數 | 上年度<br>預算數 | 科 目                        | 本 年 度 預 算 數 | 說 明  |
|------------|------------|----------------------------|-------------|--|
| 17,488,123 | 4,869,410  | 合計                         | 2,497,000   |  |
| 17,488,123 | 4,869,410  | 購建固定資產、無形資產及非理財<br>目的之長期投資 | 2,497,000   |  |
| 1,267,500  | 2,686,100  | 購建固定資產                     | 958,000     |  |
| 1,267,500  | 2,686,100  | 一般建築及設備計畫                  | 958,000     |  |
|            |            | 班級設備                       | 220,500     |  |
|            |            | 購置雜項設備                     | 220,500     |  |
|            |            |                            | 158,000     | 新購定音鼓1臺(教務處)。  |
|            |            |                            | 14,500      | 新購黑板1座(學生事務處器材<br>室)。  |
|            |            |                            | 48,000      | 新購水底吸塵器1臺(學務處)。  |
|            |            | 資訊設備                       | 639,000     |  |
|            |            | 購置機械及設備                    | 639,000     |  |
|            |            |                            | 107,000     | 汰舊換新網路及資訊周邊設備<br>(電腦專案計畫)。   |
|            |            |                            | 400,000     | 汰舊換新個人電腦16部*25,000<br>元(電腦專案計畫)。   |
|            |            |                            | 132,000     | 新購平板電腦11臺*12,000元(電<br>腦專案計畫)。   |
|            |            | 幼兒園設備                      | 98,500      |  |
|            |            | 購置交通及運輸設備                  | 14,500      |  |
|            |            |                            | 14,500      | 新購喊話器1組(雙頻無線喊話<br>器-內含16CH可調式LCD液晶<br>電池容量顯示手握式麥克風1<br>支*頭戴式麥克風1支.可錄式<br>USB播放座.MS-30三腳架等)(幼<br>兒園)。 |
|            |            | 購置雜項設備                     | 84,000      |  |
|            |            |                            | 84,000      | 新購變頻一對一分離式冷氣1<br>臺(3噸含安裝費)(幼兒園)。   |
| 1,267,500  | 2,686,100  | 校園設備                       |             |  |
| 840,500    | 1,850,100  | 購置機械及設備                    |             |  |
|            | 565,000    | 購置交通及運輸設備                  |             |  |
| 427,000    | 271,000    | 購置雜項設備                     |             |  |
| 36,000     | 36,000     | 購置無形資產                     | 36,000      |  |
| 36,000     | 36,000     | 一般建築及設備計畫                  | 36,000      |  |
| 36,000     | 36,000     | 資訊設備                       | 36,000      |  |



臺北市地方教育發展基金－臺北市文山區萬芳國民小學

基金用途－建築及設備計畫明細表

中華民國108年度

單位：新臺幣元

| 前年度<br>決算數 | 上年度<br>預算數 | 科 目                | 本 年 度 預 算 數 | 說 明                     |
|------------|------------|--------------------|-------------|-------------------------|
| 36,000     | 36,000     | 購置電腦軟體             | 36,000      |                         |
|            |            |                    | 36,000      | 新購電腦教學軟體費(電腦專案計畫)。      |
| 16,184,623 | 2,147,310  | 遞延支出               | 1,503,000   |                         |
| 16,184,623 | 2,147,310  | 一般建築及設備計畫          | 1,503,000   |                         |
|            |            | 行政辦公室設施設備優質<br>化工程 | 1,503,000   |                         |
|            |            | 遞延修繕房屋建築支出         | 1,503,000   |                         |
|            |            |                    | 1,392,250   | 一、施工費                   |
|            |            |                    | 1,392,250   | 施工費。                    |
|            |            |                    | 83,535      | 二、委託技術服務費(總包價<br>法)。    |
|            |            |                    | 27,215      | 三、工程管理費(按施工費約<br>2%提列)。 |
| 16,184,623 | 2,147,310  | 校園整修工程             |             |                         |
| 15,303,352 | 704,970    | 遞延修繕房屋建築支出         |             |                         |
| 881,271    | 1,442,340  | 其他遞延支出             |             |                         |

本 頁 空 白

# 預 算 參 考 表

臺北市地方教育發展基金－臺北市文山區萬芳國民小學

預計平衡表

中華民國108年12月31日

單位：新臺幣千元

| 106年(前年)<br>12月31日<br>決算數 | 科<br>目            | 108年12月31日<br>預計數 | 107年12月31日<br>預計數 | 比較增減(-) |
|---------------------------|-------------------|-------------------|-------------------|---------|
| 2,946,674                 | 資產合計              | 2,933,664         | 2,942,220         | -8,556  |
| 2,946,674                 | 資產                | 2,933,664         | 2,942,220         | -8,556  |
| 22,897                    | 流動資產              | 9,886             | 18,442            | -8,556  |
| 22,647                    | 現金                | 9,636             | 18,192            | -8,556  |
| 22,647                    | 銀行存款              | 9,636             | 18,192            | -8,556  |
| 250                       | 預付款項              | 250               | 250               |         |
| 250                       | 預付費用              | 250               | 250               |         |
| 3,984                     | 投資、長期應收款項、貸墊款及準備金 | 3,985             | 3,985             |         |
| 3,984                     | 準備金               | 3,985             | 3,985             |         |
| 3,331                     | 退休及離職準備金          | 3,331             | 3,331             |         |
| 654                       | 其他準備金             | 654               | 654               |         |
| 2,919,793                 | 其他資產              | 2,919,793         | 2,919,793         |         |
| 2,919,793                 | 什項資產              | 2,919,793         | 2,919,793         |         |
| 2,919,793                 | 代管資產              | 2,919,793         | 2,919,793         |         |
| 2,946,674                 | 負債及基金餘額合計         | 2,933,664         | 2,942,220         | -8,556  |
| 2,931,252                 | 負債                | 2,931,252         | 2,931,252         |         |
| 6,605                     | 流動負債              | 6,605             | 6,605             |         |
| 6,605                     | 應付款項              | 6,605             | 6,605             |         |
| 6,605                     | 應付代收款             | 6,605             | 6,605             |         |
| 2,924,647                 | 其他負債              | 2,924,647         | 2,924,647         |         |
| 2,924,647                 | 什項負債              | 2,924,647         | 2,924,647         |         |
| 1,509                     | 存入保證金             | 1,509             | 1,509             |         |
| 3,331                     | 應付退休及離職金          | 3,331             | 3,331             |         |
| 2,919,793                 | 應付代管資產            | 2,919,793         | 2,919,793         |         |
| 14                        | 暫收及待結轉帳項          | 14                | 14                |         |
| 15,422                    | 基金餘額              | 2,412             | 10,968            | -8,556  |
| 15,422                    | 基金餘額              | 2,412             | 10,968            | -8,556  |
| 15,422                    | 基金餘額              | 2,412             | 10,968            | -8,556  |
| 15,422                    | 累積餘額              | 2,412             | 10,968            | -8,556  |

註：1.信託代理與保證資產(負債)前年度決算數0元，上年度調整後預計數0元，本年度預計數0元。2.或有資產(負債)0元。  
3.本基金自93年度起，本固定項目分開原則，將屬長期固定帳項，包括固定資產5,979,229元、無形資產46,377元及長期債務0元等，另立帳類管理，詳資本資產及長期負債明細表。

臺北市地方教育發展基金一

各項費用

中華民國

| 前年度<br>決算數  | 上年度<br>預算數  | 計畫別       |  | 合計          | 國民教育計畫     |
|-------------|-------------|-----------|--|-------------|------------|
|             |             | 用途別科目     |  |             |            |
| 137,507,504 | 136,841,369 | 合計        |  | 134,230,000 | 98,520,000 |
| 112,102,290 | 123,210,533 | 用人費用      |  | 121,692,000 | 91,039,000 |
| 65,129,444  | 67,735,430  | 正式員額薪資    |  | 66,087,180  | 46,020,000 |
| 62,125,419  | 64,746,430  | 職員薪金      |  | 63,423,180  | 46,020,000 |
| 1,845,785   | 1,957,000   | 工員工資      |  | 2,148,000   |            |
| 1,158,240   | 1,032,000   | 警餉        |  | 516,000     |            |
| 288,803     | 549,120     | 聘僱及兼職人員薪資 |  | 491,920     | 491,920    |
| 288,803     | 549,120     | 兼職人員酬金    |  | 491,920     | 491,920    |
| 972,680     | 1,455,077   | 超時工作報酬    |  | 1,742,610   | 760,832    |
| 972,680     | 1,455,077   | 加班費       |  | 1,742,610   | 760,832    |
| 15,487,166  | 16,468,651  | 獎金        |  | 18,202,246  | 12,814,500 |
| 7,220,675   | 8,017,000   | 考績獎金      |  | 9,960,164   | 7,062,000  |
| 8,266,491   | 8,451,651   | 年終獎金      |  | 8,242,082   | 5,752,500  |
| 21,239,477  | 26,677,325  | 退休及卹償金    |  | 26,132,000  | 24,449,600 |
| 21,003,927  | 26,564,165  | 職員退休及離職金  |  | 26,013,680  | 24,449,600 |
| 235,550     | 113,160     | 工員退休及離職金  |  | 118,320     |            |
| 8,984,720   | 10,324,930  | 福利費       |  | 9,036,044   | 6,502,148  |
| 6,309,754   | 5,834,787   | 分擔員工保險費   |  | 5,721,420   | 3,930,624  |
| 142,200     | 214,800     | 傷病醫藥費     |  | 313,660     | 308,500    |
| 798,685     | 1,094,310   | 員工通勤交通費   |  | 1,019,340   | 617,400    |
| 1,734,081   | 3,181,033   | 其他福利費     |  | 1,981,624   | 1,645,624  |
| 4,564,022   | 4,047,227   | 服務費用      |  | 4,934,000   | 3,116,000  |
| 1,203,339   | 1,167,559   | 水電費       |  | 1,245,669   | 1,045,285  |
| 1,021,583   | 991,046     | 工作場所電費    |  | 1,064,500   | 909,450    |
| 181,756     | 176,513     | 工作場所水費    |  | 181,169     | 135,835    |
| 89,300      | 120,000     | 郵電費       |  | 120,792     |            |
| 89,300      | 120,000     | 電話費       |  | 120,792     |            |
| 34,902      | 53,010      | 旅運費       |  | 38,440      | 38,440     |
| 34,902      | 53,010      | 國內旅費      |  | 38,440      | 38,440     |
| 57,282      | 33,000      | 印刷裝訂與廣告費  |  | 29,000      | 29,000     |
| 57,282      | 33,000      | 印刷及裝訂費    |  | 29,000      | 29,000     |

# 臺北市文山區萬芳國民小學

## 彙計表

108年度

單位：新臺幣元

| 學前教育計畫     | 一般行政管理計畫   | 建築及設備計畫   |  |  |  |
|------------|------------|-----------|--|--|--|
| 18,588,000 | 14,625,000 | 2,497,000 |  |  |  |
| 17,714,000 | 12,939,000 |           |  |  |  |
| 11,931,180 | 8,136,000  |           |  |  |  |
| 10,875,180 | 6,528,000  |           |  |  |  |
| 1,056,000  | 1,092,000  |           |  |  |  |
|            | 516,000    |           |  |  |  |
| 383,817    | 597,961    |           |  |  |  |
| 383,817    | 597,961    |           |  |  |  |
| 2,970,863  | 2,416,883  |           |  |  |  |
| 1,482,164  | 1,416,000  |           |  |  |  |
| 1,488,699  | 1,000,883  |           |  |  |  |
| 1,003,392  | 679,008    |           |  |  |  |
| 972,432    | 591,648    |           |  |  |  |
| 30,960     | 87,360     |           |  |  |  |
| 1,424,748  | 1,109,148  |           |  |  |  |
| 1,055,088  | 735,708    |           |  |  |  |
| 5,160      |            |           |  |  |  |
| 220,500    | 181,440    |           |  |  |  |
| 144,000    | 192,000    |           |  |  |  |
| 512,000    | 1,306,000  |           |  |  |  |
| 200,384    |            |           |  |  |  |
| 155,050    |            |           |  |  |  |
| 45,334     |            |           |  |  |  |
|            | 120,792    |           |  |  |  |
|            | 120,792    |           |  |  |  |

臺北市地方教育發展基金一

各項費用

中華民國

| 前年度<br>決算數 | 上年度<br>預算數 | 計畫別                    | 合計        | 國民教育計畫    |
|------------|------------|------------------------|-----------|-----------|
|            |            | 用途別科目                  |           |           |
| 1,392,753  | 935,400    | 修理保養及保固費               | 994,203   | 798,203   |
| 1,238,485  | 658,750    | 一般房屋修護費                | 684,600   | 547,400   |
| 35,280     | 160,400    | 機械及設備修護費               | 154,203   | 154,203   |
| 118,988    | 116,250    | 雜項設備修護費                | 155,400   | 96,600    |
|            | 16,800     | 保險費                    | 16,800    | 16,800    |
|            | 16,800     | 其他保險費                  | 16,800    | 16,800    |
| 809,337    | 761,408    | 一般服務費                  | 1,493,366 | 731,042   |
| 6,072      | 23,472     | 佣金、匯費、經理費及手續費          | 23,508    | 17,892    |
| 485,652    | 532,360    | 外包費                    | 1,083,428 | 388,720   |
| 158,632    | 29,576     | 計時與計件人員酬金              | 226,430   | 226,430   |
| 158,981    | 176,000    | 體育活動費                  | 160,000   | 98,000    |
| 905,109    | 888,050    | 專業服務費                  | 923,730   | 457,230   |
| 215,567    | 273,200    | 講課鐘點、稿費、出席審查及查詢費       | 261,400   | 261,400   |
| 36,800     | 52,230     | 委託檢驗(定)試驗認證費           | 43,410    | 43,410    |
| 2,500      | 25,420     | 試務甄選費                  | 25,420    | 25,420    |
| 650,242    | 537,200    | 其他專業服務費                | 593,500   | 127,000   |
| 72,000     | 72,000     | 公共關係費                  | 72,000    |           |
| 72,000     | 72,000     | 公共關係費                  | 72,000    |           |
| 1,687,895  | 2,276,225  | 材料及用品費                 | 2,624,000 | 2,136,000 |
| 267,869    | 665,100    | 使用材料費                  | 622,059   | 585,440   |
| 267,869    | 665,100    | 設備零件                   | 622,059   | 585,440   |
| 1,420,026  | 1,611,125  | 用品消耗                   | 2,001,941 | 1,550,560 |
| 371,926    | 382,905    | 辦公(事務)用品               | 386,540   | 11,400    |
| 65,544     |            | 報章雜誌                   | 70,017    | 70,017    |
| 6,000      | 11,000     | 服裝                     | 3,860     |           |
| 4,751      | 16,000     | 醫療用品(非醫療院所使用)          | 15,000    | 15,000    |
| 971,805    | 1,201,220  | 其他用品消耗                 | 1,526,524 | 1,454,143 |
| 16,100     | 20,000     | 租金、償債、利息及相關手續費         | 29,000    | 29,000    |
| 16,100     | 20,000     | 交通及運輸設備租金              | 29,000    | 29,000    |
| 16,100     | 20,000     | 車租                     | 29,000    | 29,000    |
| 17,488,123 | 4,869,410  | 購建固定資產、無形資產及非理財目的之長期投資 | 2,497,000 |           |

# 臺北市文山區萬芳國民小學

## 彙計表

108年度

單位：新臺幣元

| 學前教育計畫  | 一般行政管理計畫 | 建築及設備計畫   |  |  |  |
|---------|----------|-----------|--|--|--|
| 196,000 |          |           |  |  |  |
| 137,200 |          |           |  |  |  |
| 58,800  |          |           |  |  |  |
| 43,616  | 718,708  |           |  |  |  |
| 5,616   | 694,708  |           |  |  |  |
| 38,000  | 24,000   |           |  |  |  |
| 72,000  | 394,500  |           |  |  |  |
| 72,000  | 394,500  |           |  |  |  |
|         | 72,000   |           |  |  |  |
|         | 72,000   |           |  |  |  |
| 109,000 | 379,000  |           |  |  |  |
| 36,619  |          |           |  |  |  |
| 36,619  |          |           |  |  |  |
| 72,381  | 379,000  |           |  |  |  |
|         | 375,140  |           |  |  |  |
|         | 3,860    |           |  |  |  |
| 72,381  |          |           |  |  |  |
|         |          | 2,497,000 |  |  |  |



臺北市地方教育發展基金一

各項費用

中華民國

| 前年度<br>決算數 | 上年度<br>預算數 | 計畫別                         | 合計        | 國民教育計畫    |
|------------|------------|-----------------------------|-----------|-----------|
|            |            | 用途別科目                       |           |           |
| 1,267,500  | 2,686,100  | 購建固定資產                      | 958,000   |           |
| 840,500    | 1,850,100  | 購置機械及設備                     | 639,000   |           |
|            | 565,000    | 購置交通及運輸設備                   | 14,500    |           |
| 427,000    | 271,000    | 購置雜項設備                      | 304,500   |           |
| 36,000     | 36,000     | 購置無形資產                      | 36,000    |           |
| 36,000     | 36,000     | 購置電腦軟體                      | 36,000    |           |
| 16,184,623 | 2,147,310  | 遞延支出                        | 1,503,000 |           |
| 15,303,352 | 704,970    | 遞延修繕房屋建築支出                  | 1,503,000 |           |
| 881,271    | 1,442,340  | 其他遞延支出                      |           |           |
| 1,328,960  | 2,078,874  | 會費、捐助、補助、分攤、照護、救濟<br>與交流活動費 | 2,110,000 | 1,952,000 |
|            | 1,000      | 會費                          | 1,000     |           |
|            | 1,000      | 職業團體會費                      | 1,000     |           |
|            | 10,000     | 捐助、補助與獎助                    | 10,000    | 10,000    |
|            | 10,000     | 獎助學員生給與                     | 10,000    | 10,000    |
| 1,328,960  | 2,067,874  | 補貼、獎勵、慰問、照護與救濟              | 2,099,000 | 1,942,000 |
| 1,328,960  | 2,067,874  | 其他補貼、獎勵、慰問、照護與救濟            | 2,099,000 | 1,942,000 |
| 320,114    | 339,100    | 其他                          | 344,000   | 248,000   |
| 320,114    | 339,100    | 其他支出                        | 344,000   | 248,000   |
| 320,114    | 339,100    | 其他                          | 344,000   | 248,000   |

# 臺北市文山區萬芳國民小學

## 彙計表

108年度

單位：新臺幣元

| 學前教育計畫  | 一般行政管理計畫 | 建築及設備計畫   |  |  |  |
|---------|----------|-----------|--|--|--|
|         |          | 958,000   |  |  |  |
|         |          | 639,000   |  |  |  |
|         |          | 14,500    |  |  |  |
|         |          | 304,500   |  |  |  |
|         |          | 36,000    |  |  |  |
|         |          | 36,000    |  |  |  |
|         |          | 1,503,000 |  |  |  |
|         |          | 1,503,000 |  |  |  |
| 157,000 | 1,000    |           |  |  |  |
|         | 1,000    |           |  |  |  |
|         | 1,000    |           |  |  |  |
| 157,000 |          |           |  |  |  |
| 157,000 |          |           |  |  |  |
| 96,000  |          |           |  |  |  |
| 96,000  |          |           |  |  |  |
| 96,000  |          |           |  |  |  |

# 臺北市地方教育發展基金－臺北市文山區萬芳國民小學

## 員工人數彙計表

中華民國108年度

單位：人

| 計 畫 及 項 目  | 上年度最高可<br>進用員額數 | 本年度<br>增減(-)數 | 本年度最高可<br>進用員額數 | 說 明 |
|------------|-----------------|---------------|-----------------|-----|
| 合計         | 88              | -7            | 81              |     |
| 國民教育計畫部分   | 56              | -7            | 49              |     |
| 正式職員       | 56              | -7            | 49              |     |
| 學前教育計畫部分   | 19              |               | 19              |     |
| 正式職員       | 16              |               | 16              |     |
| 正式工員       | 3               |               | 3               |     |
| 一般行政管理計畫部分 | 13              |               | 13              |     |
| 正式職員       | 10              |               | 10              |     |
| 正式工員       | 3               |               | 3               |     |

註：1.本校校警勞務外包1人費用53萬4,708元及救生員薪資等相關費用38萬8,720元等，計92萬3,428元。

本 頁 空 白

臺北市地方教育發展基金一

用人費用

中華民國

| 計畫及項目        | 合計          | 正式<br>員額<br>薪資 | 聘僱<br>人員<br>薪資 | 超時<br>工作<br>報酬 | 津貼 | 獎 金       |           |    |
|--------------|-------------|----------------|----------------|----------------|----|-----------|-----------|----|
|              |             |                |                |                |    | 年終獎金      | 考績獎金      | 其他 |
| 合計           | 121,692,000 | 66,087,180     |                | 1,742,610      |    | 8,242,082 | 9,960,164 |    |
| 國民教育計畫       | 91,039,000  | 46,020,000     |                | 760,832        |    | 5,752,500 | 7,062,000 |    |
| 職員薪金         | 46,020,000  | 46,020,000     |                |                |    |           |           |    |
| 兼職人員<br>酬金   | 491,920     |                |                |                |    |           |           |    |
| 加班費          | 760,832     |                |                | 760,832        |    |           |           |    |
| 考績獎金         | 7,062,000   |                |                |                |    |           | 7,062,000 |    |
| 年終獎金         | 5,752,500   |                |                |                |    | 5,752,500 |           |    |
| 職員退休<br>及離職金 | 24,449,600  |                |                |                |    |           |           |    |
| 分擔員工<br>保險費  | 3,930,624   |                |                |                |    |           |           |    |
| 傷病醫藥<br>費    | 308,500     |                |                |                |    |           |           |    |
| 員工通勤<br>交通費  | 617,400     |                |                |                |    |           |           |    |
| 其他福利<br>費    | 1,645,624   |                |                |                |    |           |           |    |
| 學前教育計畫       | 17,714,000  | 11,931,180     |                | 383,817        |    | 1,488,699 | 1,482,164 |    |
| 職員薪金         | 10,875,180  | 10,875,180     |                |                |    |           |           |    |
| 工員工資         | 1,056,000   | 1,056,000      |                |                |    |           |           |    |
| 加班費          | 383,817     |                |                | 383,817        |    |           |           |    |
| 考績獎金         | 1,482,164   |                |                |                |    |           | 1,482,164 |    |
| 年終獎金         | 1,488,699   |                |                |                |    | 1,488,699 |           |    |
| 職員退休<br>及離職金 | 972,432     |                |                |                |    |           |           |    |
| 工員退休<br>及離職金 | 30,960      |                |                |                |    |           |           |    |

# 臺北市文山區萬芳國民小學

## 彙計表

108年度

單位：新臺幣元

| 退休及卹償金     |     | 資遣費 | 福 利 費     |           |           |             |           | 提繳費     | 兼任<br>人員<br>用人<br>費用 |
|------------|-----|-----|-----------|-----------|-----------|-------------|-----------|---------|----------------------|
| 退休金        | 卹償金 |     | 分擔<br>保險費 | 傷病<br>醫藥費 | 提撥<br>福利金 | 員工通勤<br>交通費 | 其他        |         |                      |
| 26,132,000 |     |     | 5,721,420 | 313,660   |           | 1,019,340   | 1,981,624 | 491,920 |                      |
| 24,449,600 |     |     | 3,930,624 | 308,500   |           | 617,400     | 1,645,624 | 491,920 |                      |
| 24,449,600 |     |     | 3,930,624 | 308,500   |           | 617,400     | 1,645,624 | 491,920 |                      |
| 1,003,392  |     |     | 1,055,088 | 5,160     |           | 220,500     | 144,000   |         |                      |
| 972,432    |     |     |           |           |           |             |           |         |                      |
| 30,960     |     |     |           |           |           |             |           |         |                      |

臺北市地方教育發展基金一

用人費用

中華民國

| 計畫及項目        | 合計         | 正式<br>員額<br>薪資 | 聘僱<br>人員<br>薪資 | 超時<br>工作<br>報酬 | 津貼 | 獎 金       |           |    |
|--------------|------------|----------------|----------------|----------------|----|-----------|-----------|----|
|              |            |                |                |                |    | 年終獎金      | 考績獎金      | 其他 |
| 分擔員工<br>保險費  | 1,055,088  |                |                |                |    |           |           |    |
| 傷病醫藥<br>費    | 5,160      |                |                |                |    |           |           |    |
| 員工通勤<br>交通費  | 220,500    |                |                |                |    |           |           |    |
| 其他福利<br>費    | 144,000    |                |                |                |    |           |           |    |
| 一般行政管<br>理計畫 | 12,939,000 | 8,136,000      |                | 597,961        |    | 1,000,883 | 1,416,000 |    |
| 職員薪金         | 6,528,000  | 6,528,000      |                |                |    |           |           |    |
| 工員工資         | 1,092,000  | 1,092,000      |                |                |    |           |           |    |
| 警餉           | 516,000    | 516,000        |                |                |    |           |           |    |
| 加班費          | 597,961    |                |                | 597,961        |    |           |           |    |
| 考績獎金         | 1,416,000  |                |                |                |    |           | 1,416,000 |    |
| 年終獎金         | 1,000,883  |                |                |                |    | 1,000,883 |           |    |
| 職員退休<br>及離職金 | 591,648    |                |                |                |    |           |           |    |
| 工員退休<br>及離職金 | 87,360     |                |                |                |    |           |           |    |
| 分擔員工<br>保險費  | 735,708    |                |                |                |    |           |           |    |
| 員工通勤<br>交通費  | 181,440    |                |                |                |    |           |           |    |
| 其他福利<br>費    | 192,000    |                |                |                |    |           |           |    |

註：1.本表不包含臨時工員薪津。

2.本表兼任人員用人費用，係學校教職員兼課或請假代課鐘點費。3.108年度外包費編列校警勞務外包1人費用53萬4,708元及救生員薪資等相關費用38萬8,720元等，計92萬3,428元。

# 臺北市文山區萬芳國民小學

## 彙計表

108年度

單位：新臺幣元

| 退休及卹償金  |     | 資遣費 | 福 利 費     |           |           |             |         | 提繳費     | 兼任<br>人員<br>用人<br>費用 |
|---------|-----|-----|-----------|-----------|-----------|-------------|---------|---------|----------------------|
| 退休金     | 卹償金 |     | 分擔<br>保險費 | 傷病<br>醫藥費 | 提撥<br>福利金 | 員工通勤<br>交通費 | 其他      |         |                      |
|         |     |     | 1,055,088 |           |           |             |         |         |                      |
|         |     |     |           | 5,160     |           |             |         |         |                      |
| 679,008 |     |     | 735,708   |           |           | 220,500     |         | 144,000 |                      |
|         |     |     |           |           |           |             | 181,440 | 192,000 |                      |
| 591,648 |     |     |           |           |           |             |         |         |                      |
| 87,360  |     |     | 735,708   |           |           |             |         |         |                      |
|         |     |     |           |           |           | 181,440     |         |         |                      |
|         |     |     |           |           |           |             |         | 192,000 |                      |



# 臺北市地方教育發展基金－臺北市文山區萬芳國民小學

## 單位（或計畫）成本分析表

中華民國108年度

單位：新臺幣千元

| 計 畫 別    | 單 位 | 單位成本(元)或<br>平均利(費)率 | 數 量 | 預 算 數   | 說 明 |
|----------|-----|---------------------|-----|---------|-----|
| 合計       |     |                     |     | 134,230 |     |
| 國民教育計畫   |     |                     |     | 98,520  |     |
| 學前教育計畫   |     |                     |     | 18,588  |     |
| 一般行政管理計畫 |     |                     |     | 14,625  |     |
| 建築及設備計畫  |     |                     |     | 2,497   |     |

# 臺北市地方教育發展基金－臺北市文山區萬芳國民小學

## 5年來主要業務計畫分析表

中華民國108年度

單位：新臺幣千元

| 年度及項目      | 單位 | 數量 | 單位成本(元)或<br>平均利(費)率 | 金額      | 說明 |
|------------|----|----|---------------------|---------|----|
| (本)年度預算數   |    |    |                     |         |    |
| 國民教育計畫     |    |    |                     | 98,520  |    |
| 學前教育計畫     |    |    |                     | 18,588  |    |
| (上)年度預算數   |    |    |                     |         |    |
| 國民教育計畫     |    |    |                     | 102,519 |    |
| 學前教育計畫     |    |    |                     | 16,070  |    |
| (前)年度決算數   |    |    |                     |         |    |
| 國民教育計畫     |    |    |                     | 91,771  |    |
| 學前教育計畫     |    |    |                     | 15,120  |    |
| (105)年度決算數 |    |    |                     |         |    |
| 國民教育計畫     |    |    |                     | 102,145 |    |
| 學前教育計畫     |    |    |                     | 16,458  |    |
| (104)年度決算數 |    |    |                     |         |    |
| 國民教育計畫     |    |    |                     | 99,600  |    |
| 學前教育計畫     |    |    |                     | 16,330  |    |

臺北市地方教育發展基金－臺北市文山區萬芳國民小學

資本資產及長期負債明細表

中華民國108年度

單位：新臺幣千元

| 項 目         | 取得成本/<br>舉債數 | 以前年度累<br>計折舊(耗)/<br>長期投資評<br>價/未攤銷溢<br>(折)價 | 本 年 度 變 動 |    |    |    | 主要增減<br>原因說明 | 本年度累計折<br>舊(耗)/長期投<br>資評價變動數<br>/攤銷數 | 期末餘額 |
|-------------|--------------|---|-----------|----|----|----|--------------|--------------------------------------|------|
|             |              |   | 增加        |    | 減少 |    |              |                                      |      |
|             |              |   | 金額        | 類型 | 金額 | 類型 |              |                                      |      |
| 資產          | 30,550       | 25,399                                      | 994       |    |    |    | 120          | 6,026                                |      |
| 機械及設備       | 18,066       | 14,929                                      | 639       | 增置 |    |    | 74           | 3,702                                |      |
| 交通及運輸<br>設備 | 2,329        | 1,766                                       | 15        | 增置 |    |    | 2            | 576                                  |      |
| 雜項設備        | 9,933        | 8,502                                       | 305       | 增置 |    |    | 35           | 1,701                                |      |
| 電腦軟體        | 222          | 203   | 36        | 增置 |    |    | 9            | 46                                   |      |

註：自93年度起本固定項目分開原則，將屬長期固定帳項另立帳類管理。